

L'ALEFPA EN 2024

CHIFFRES CLEFS

20 000 personnes
accompagnées (enfants, jeunes et adultes)

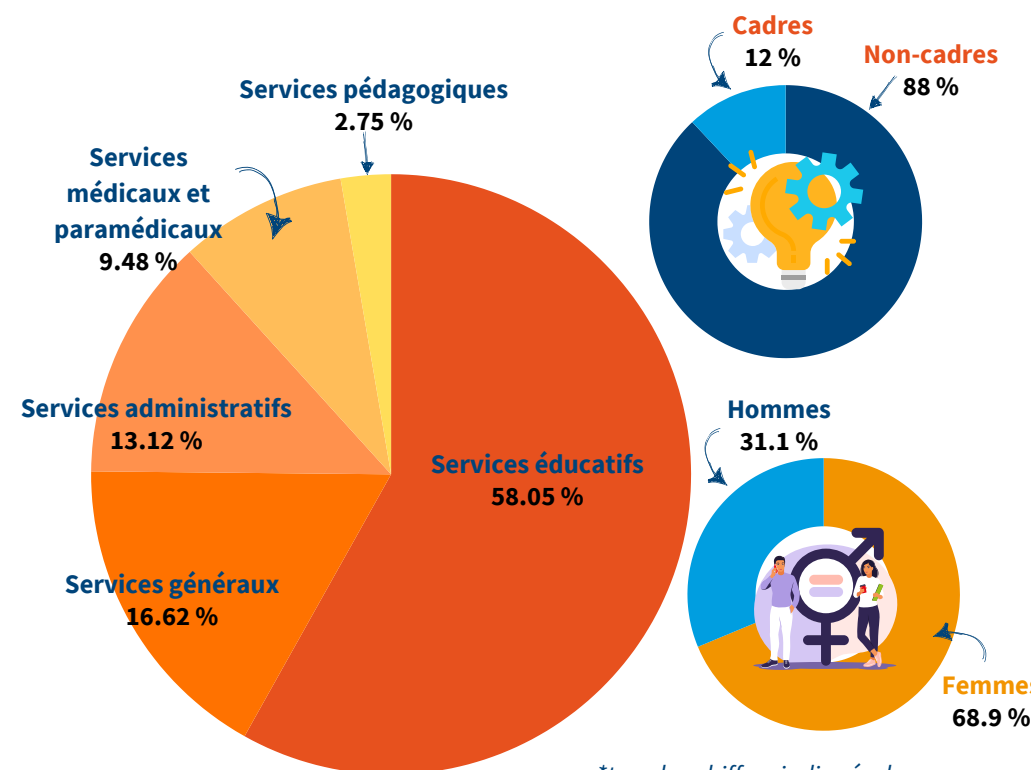
dans près de
250 établissements
et services présents en France hexagonale
et dans les départements d'Outre-Mer

grâce à **4268 salariés engagés**
et **101 enseignants**
au quotidien pour éduquer, former
et prendre soin des publics.



LES PROFESSIONNELS DE L'ALEFPA

RÉPARTITION DES SALARIÉS DE L'ALEFPA



*tous les chiffres indiqués dans ce rapport d'activité sont ceux de 2024

La Direction Générale de l'ALEFPA allie la force du national dans les négociations et les discussions à la proximité et la connaissance du terrain grâce aux Directions Territoriales. C'est l'assurance d'une juste adaptation des actions aux réalités de chacun et de chacune, à partir d'un projet commun et à partir de l'adhésion à des règles et à des valeurs communes avec l'ambition toujours présente :

ACCOMPAGNER CHACUN DANS SON PROJET

765
TRAVAILLEURS HANDICAPÉS

EN 2024
+ 3 466
PERSONNES ACCOMPAGNÉES

+ 6.75%
ETP
(ÉQUIVALENTS TEMPS PLEIN)



- 1 Direction Générale
- 6 Directions Territoriales
- 5 Directions de dispositifs
- 13 Régions
- 22 Départements

L'année 2024 a été marquée par une intensification et une diversification des offres d'accompagnements de l'ALEFPA sur l'ensemble des territoires, illustrant l'engagement constant de l'association en faveur de l'inclusion sociale et de l'innovation au service des personnes vulnérables.



Ouverture de la Résidence Seniors Carlotti à Tours (Indre-et-Loire)



Inauguration des nouveaux locaux du SAVS Les Arsses à Eymoutiers (Nouvelle-Aquitaine)



Inauguration du CMPP Decroly 2 à Sin-le-Noble (Hauts-de-France)



Pose de la première pierre du tiers-lieu alimentaire et nourricier du Jardin de Cocagne du Raquet (Hauts-de-France)

UNE OFFRE PROCHE DES BESOINS DES PERSONNES

2024 aura été l'année du renforcement de la présence de l'ALEFPA dans le secteur du Handicap Adulte avec les fusions avec ARIANE (SMJPM Hauts-de-France) et Les Antes (Marne) mais également de la Protection de l'enfance avec les transferts d'autorisation des MECS Théodore de BEZE (et PEAD) et de Belfort (Bourgogne Franche-Comté). La reprise d'ARPEDA permet également d'offrir des accompagnements pour les personnes sourdes et malentendantes à La Réunion.

2 FUSIONS AVEC DE NOUVELLES ASSOCIATIONS : AAPA 51 ET L'ARPEDA

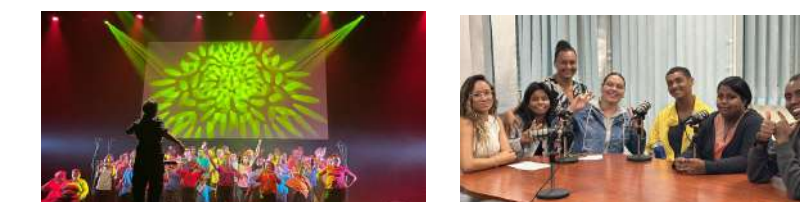
2 TRANSFERTS D'AUTORISATION ADMINISTRATIFS

ÉVÉNEMENTS INCLUSIFS ET ÉCORESPONSABLES

Sur différents territoires, les équipes de l'ALEFPA ont organisé des événements d'envergure. Grâce au sport et à la culture, les valeurs de solidarité et d'inclusion de l'association se concrétisent et se vivent. Des journées consacrées à l'autodétermination et au pouvoir d'agir dans l'hexagone et outre-mer reflètent également des engagements forts et l'ancrage du projet associatif.



FATTAH Raid solidaire et ALEFPIADES en Occitanie



Le projet culturel national, vecteur d'inclusion : Concert citoyen, comédie DYS



Dig dig mon gayar : Les jeunes de l'IMPro Gernez Rieux lancent un projet de podcasts à La Réunion

FAITS MARQUANTS



L'offre à destination des personnes âgées s'étoffe avec des ouvertures de structures ou des reprises comme celle de l'AAPA 51



Près de 80 salariés étaient présents à la Direction Générale - Siège de l'association à Lille pour la journée consacrée à l'autodétermination



3ème édition de l'ALEFPA Trail : Trail inclusif et solidaire rassemblant près de 1500 personnes à Eymoutiers

Découvrez la rétrospective de l'année 2024 !



L'ALEFPA : LES DOMAINES D'INTERVENTION EN 2024...

LA PROTECTION DE L'ENFANCE

ASE : MECS, LVDA, DAHMNA, établissement d'accueil mère-enfant, PEAD, DHP
PJJ : AEMO, CEF, CER, DAJ, UEAJ
dans 10 Départements

L'ACCUEIL, L'HÉBERGEMENT, ET L'INSERTION SOCIALE

Accueil Hébergement Insertion : ALT, AVDL, CHRS, CHU
Accueil Logement Insertion : ADL, IML, pension de famille, résidence accueil, résidence sociale
Insertion par l'activité économique : ACI
dans 9 Départements
Autre : CPCA

LES SITUATIONS DE HANDICAP

APPV, CMPP, C360, DEA, EA, EANM, EEAP, EEP, EMAS, ESAT, FH, FHTH, Foyer de vie, Habitat inclusif, IEM, IME, ITEP, LAM, LHSS, MAS, PCPE, PRH, SAMSAH, SAVS, SESSAD, SMJPM, SSAD
dans 14 Départements

LE MAINTIEN DE L'AUTONOMIE

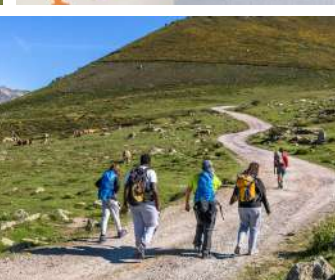
(et la prévention de la dépendance) EHPAD, résidence autonomie, résidence seniors
dans 3 Départements

LES SERVICES À DOMICILE

SAAD
dans 2 Départements

LE SANITAIRE

MECCS, SSR, MSS
dans 1 Département



© - Mai 2025



Centre Vauban - Bâtiment Lille
199-201 rue Colbert
CS 60030 - 59043 LILLE Cedex
Tél. : 03 28 38 09 40
contact@alefpa.fr
www.alefpa.fr



ALEFPA
ASSOCIATION LAÏQUE POUR L'ÉDUCATION, LA FORMATION,
LA PRÉVENTION ET L'AUTONOMIE

ACCOMPAGNER CHACUN DANS SON PROJET

SYNTHÈSE DU
RAPPORT D'ACTIVITÉ

2024

Innovations et solidarité
au service de l'inclusion sociale !

